

GRIEZUMS A-A
M 1:100

ĀS 1

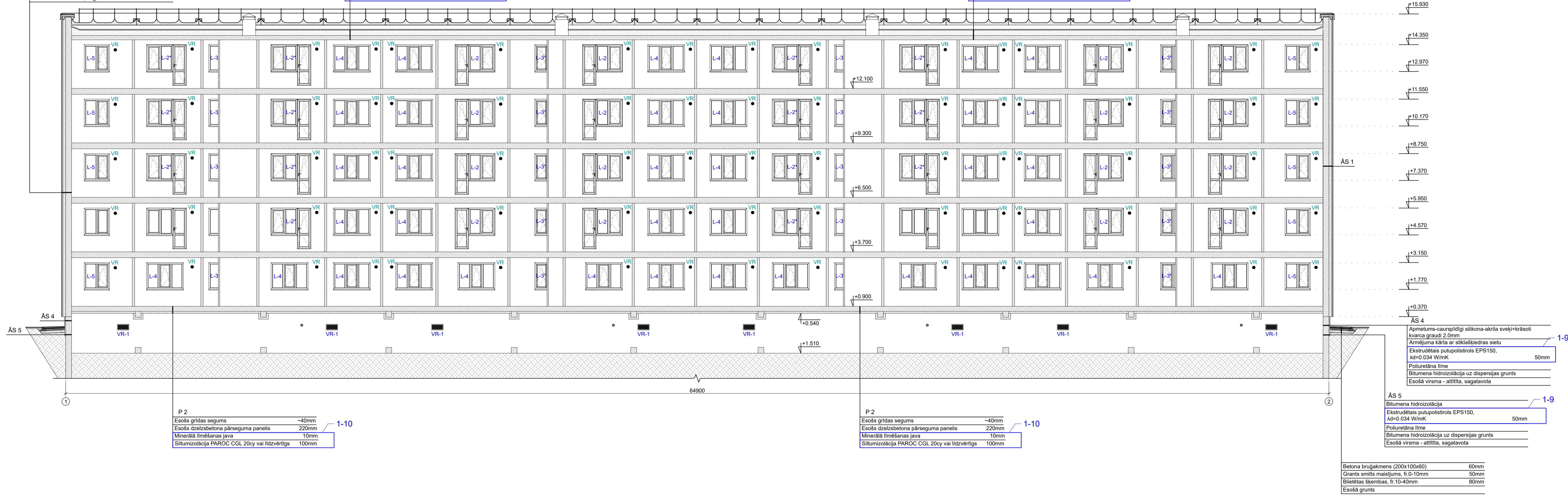
Sviedrocmenta plāksnes (masā tonētas)	8mm
EPDM starplika starp sienu AL profilu un plāksni	
Alumīnija L vai T profiļi	
Gaisa šķirkāta	50mm
Divu bīvumu (ar vēja izolāciju) akmens vates siltinājums veidnāmām fasādēm, $\lambda_d=0.036$ W/mK ROCKWOOL VENTIROCK F Plus vai līdzvērtīgs	150mm
Nerūsējošā tērauda kronšteini	
Termostarplika starp profilu un sienu	
Esošā virsma - attīrta, sagatavota	

P 1

Pretvēja membrāna	
Beramā siltumizolācija PAROC BLT 9, $\lambda_d=0.041$ W/mK, pēc rukurva vai līdzvērtīgs	300mm
Attīrīts dzelzsbetona pārseguma panelis	220mm

P 1

Pretvēja membrāna	
Beramā siltumizolācija PAROC BLT 9, $\lambda_d=0.041$ W/mK, pēc rukurva vai līdzvērtīgs	300mm
Attīrīts dzelzsbetona pārseguma panelis	220mm



P 2

Esošā grīdas segums	~40mm
Esošā dzelzsbetona pārseguma panelis	220mm
Minerālā līmēšanas java	10mm
Siltumizolācija PAROC CGL 20cy vai līdzvērtīgs	100mm

P 2

Esošā grīdas segums	~40mm
Esošā dzelzsbetona pārseguma panelis	220mm
Minerālā līmēšanas java	10mm
Siltumizolācija PAROC CGL 20cy vai līdzvērtīgs	100mm

ĀS 4

Apmetums-caurspīdīgi silikona-akrila sveķi+krāsoti kvartca graudi 2.0mm	
Armējuma kārta ar stiklašķiedras sietu	
Ekstrudētais putupolistirols EPS150, $\lambda_d=0.034$ W/mK	50mm
Polietilēna līme	
Bitumena hidroizolācija uz dispersijas grunts	
Esošā virsma - attīrta, sagatavota	

ĀS 5

Bitumena hidroizolācija	
Ekstrudētais putupolistirols EPS150, $\lambda_d=0.034$ W/mK	50mm
Polietilēna līme	
Bitumena hidroizolācija uz dispersijas grunts	
Esošā virsma - attīrta, sagatavota	

Betona bruģakmens (20x100x60)	60mm
Grants smiltis maisījums, fr.0-10mm	50mm
Bīlētās šķembas, fr.10-40mm	80mm
Esošā grunts	

PĀRSEGUMA TIPI		
Marka	Shēma	Piezīmes
P1		APJOMI: P1 - 634.6m ² Pretvēja membrāna ar uzlocēm pie vertikālajām virsmām Paroc BLT9 vai līdzvērtīgs
P2		APJOMI: P2 - 693.9m ² Ceresit CT17 vai līdzvērtīgs Ceresit CT180 vai līdzvērtīgs PAROC CGL 20cy lamellas vai līdzvērtīgs

SIENAS TIPS GAISVADU IZBŪVES ZONĀ		
Marka	Shēma	Piezīmes
		APJOMI: 80.4m ² Telpu starp gaisvadiem aizpildīt ar akmens vates siltumizolāciju Montēt saskaņā ar ražotāja norādījumiem Swisspearl Patina Original vai līdzvērtīgs, montēt saskaņā ar ražotāja norādījumiem Pirms darbiem veikt šuvju, plaisu blīvēšanu, sienas līdznāšanu Starp siltinājumu izbūvēt ugunsdrošas atdalošās joslas/barjeras 2. un 4.stāvu pārseguma līmenī. Ugunsdrošās joslas minimālais augstums fasādē ir 200 mm, biežums ir siltumizolācijas slāņa biežums - 80mm, veidot no A2-s1, d0 ugunsreakcijas klases akmensvates siltinājuma

IZMAINĀS			
Revīzijas Nr.	Datums	Veiktās izmaiņas	Revīziju veica
1-8	26.03.2025	P1 mainīts siltumizolācijas biežums no 150 uz 300mm	I.Majņnovska
1-9	26.03.2025	Mainīts ĀS 4 siltinājuma biežums no 150 uz 50mm	I.Majņnovska
1-10	26.03.2025	Mainīts P 2 siltinājums no putupolistirola plāksnēm uz akmens vates lamelēm	I.Majņnovska
1-11	26.03.2025	Izstrādāts jauns risinājums gaisvadu siltumizolācijai	I.Majņnovska

- PIEZĪMES:**
- Par nosacīto ±0.000 atzīmi pieņemta ēkas 1. stāva grīdas līmeņa atzīme;
 - Visi izmēri doti milimetros, augstuma atzīmes metros;
 - Lapa skatāma kopā ar visu projektu;
 - Visus izmantojamus materiālus iestrādāt un izbūvēt saskaņā ar ražotāja izdotajiem norādījumiem;
 - Pirms būvdarbu uzsākšanas būvuzņēmējam jāpārbauda visi esošie un projektētie izmēri.

<p>BRK PROJEKTI SIA Būvkomersanta reģ. Nr. 14439 reģ. Nr. 45403050593 Kastaru iela 4, Jēkabpils, LV-29455679</p>	Būvobjekta nosaukuma un adrese: "DAUDZDZĪVOKĻU DZĪVOJAMĀS MĀJAS ENERGOEFECTIVITĀTES PAAUGSTINĀŠANAS PASĀKUMI", Raiņa iela 25A, Madona, Madonas nov., LV-4801	
	<p>Rasējuma tips: GRIEZUMS A-A, PĀRSEGUMA TIPI, SIENAS TIPS GAISVADU IZBŪVES ZONĀ</p>	
Pasūtījuma Nr.	Arh. reģ. Nr.	27/2024/BRK
AR d.v.	INETA BUKA	26.03.2025
Izstrādāja	INGA MAJŅNOVSKA	26.03.2025
Mērogs:	1:100	
Date:		